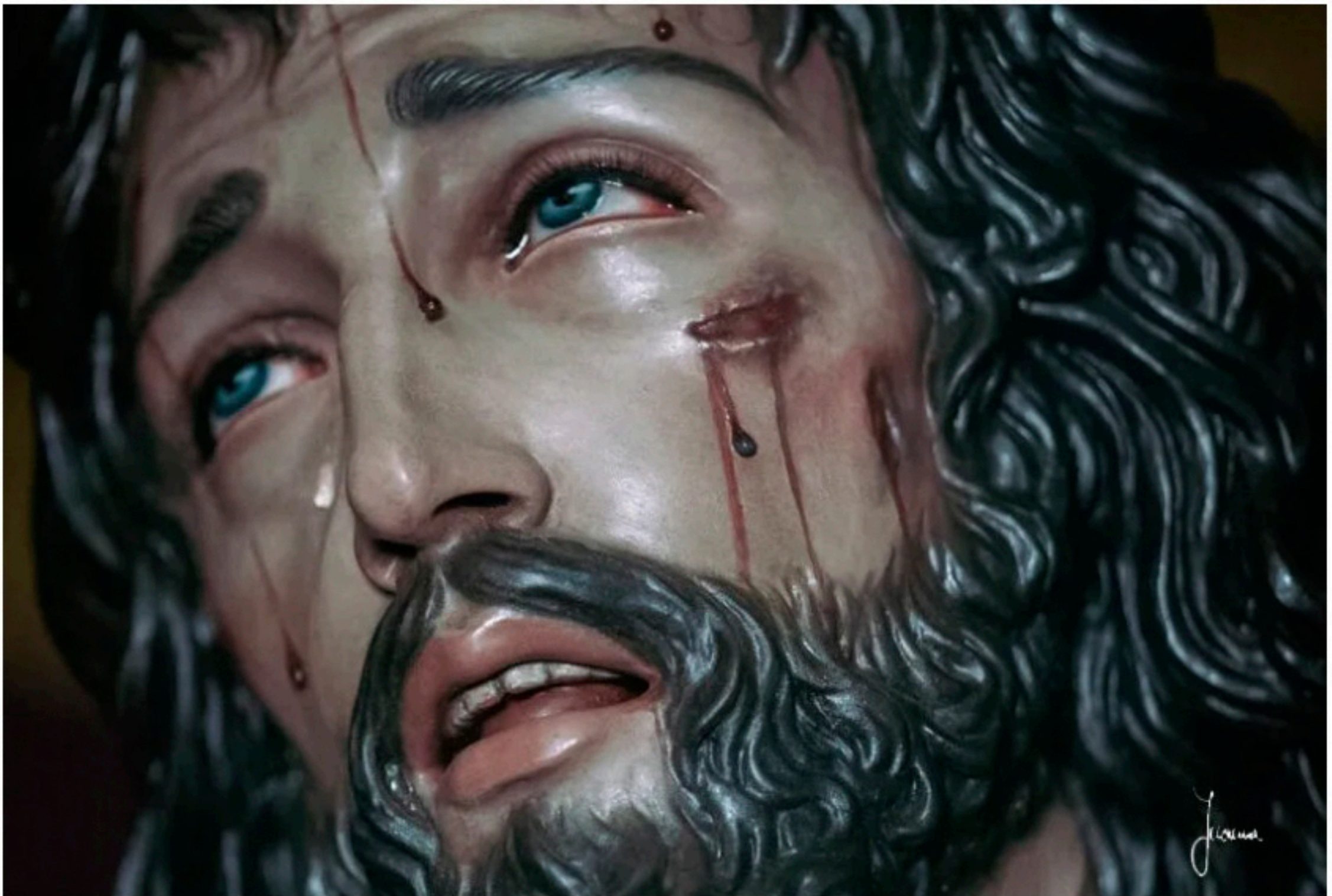


Gente de Paz

Romero Zafra expone su última maravillosa obra en el Círculo de la Amistad

RAQUEL MEDINA



Francisco Romero Zafra ha presentado su nueva obra que representa a Cristo en el momento de la flagelación, burla y humillación. Se trata de una magnífica imagen realizada en madera de cedro real y policromada al óleo.

Aparece amarrado a una columna con el torso ligeramente girado a la izquierda. Su impactante cara cae levemente a la derecha con la mirada perdida hacia arriba; su brazo izquierdo se apoya en el codo sobre la columna y su pie izquierdo está apoyado en un peldaño.

Romero Zafra ha querido representar, de forma magistral, una aparente fortaleza en Cristo, a pesar de manifestar su martirio a través de las copiosas heridas, moratones, latigazos, desgarros y otras señales de tortura. Para las gotas de sangre ha utilizado vidrio rojizo. En el rostro, se muestra el dramatismo del momento que vive el Señor, sobre todo en la expresión de dolor que el escultor ha sabido captar y proyectar, al gubiar la boca abierta.

El Santísimo Cristo Amarrado a la Columna de este artista cordobés estará expuesto en el Círculo de la Amistad, desde el martes 28 de marzo de 2023 hasta después de la Semana Santa.

